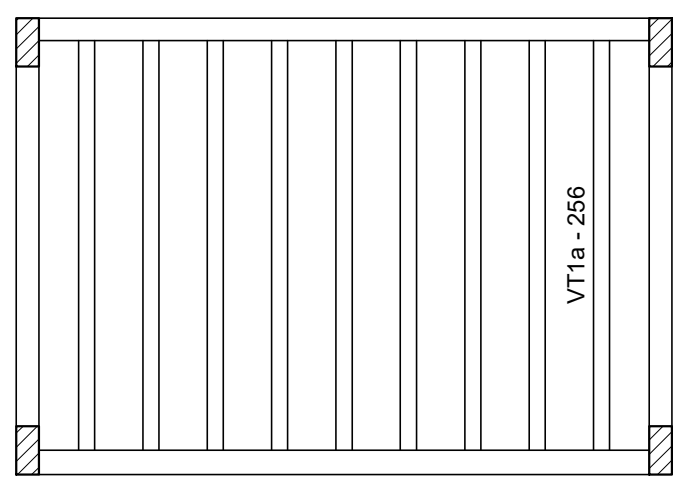
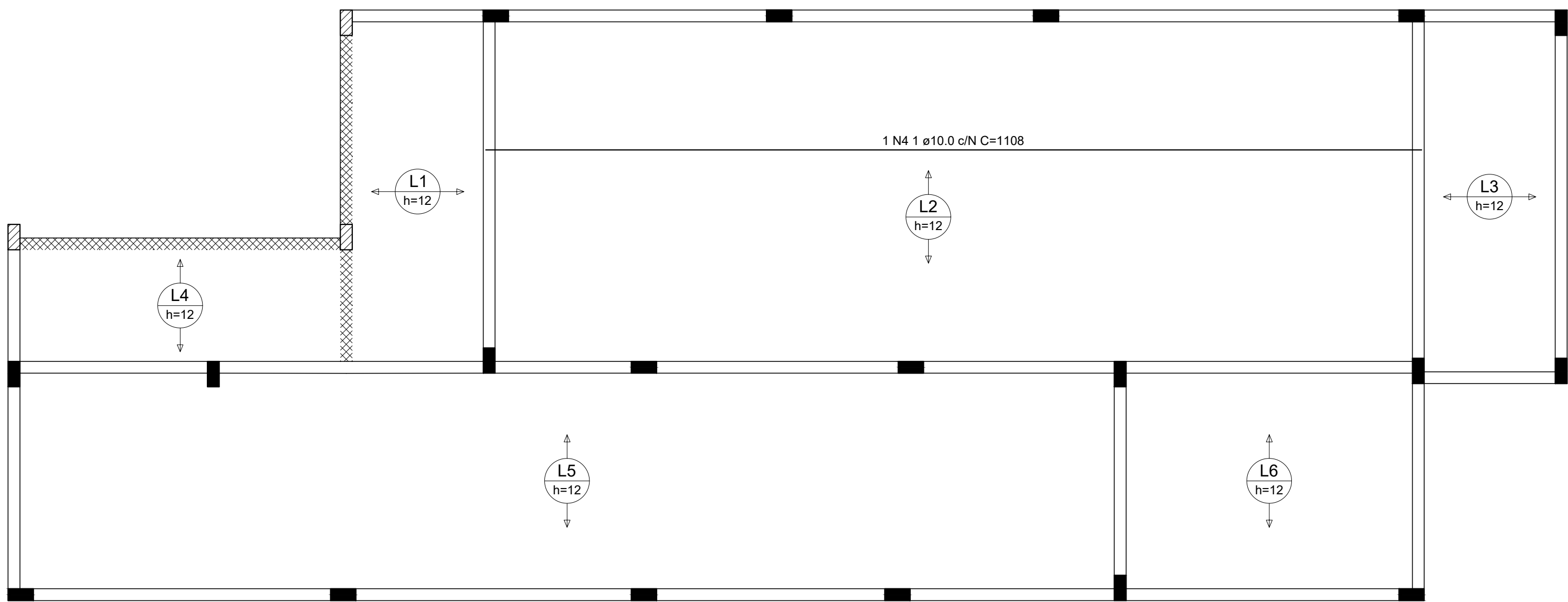


ARMAÇÃO POSITIVA DA LAJE DO BARRILETE (EIXO Y)
Escala 1:50

RELAÇÃO DO AÇO
Volume de concreto (C-30) = 0,51 m³
Área de forma = 0,00 m²



PLANTA DE VIGOTAS PRÉ-MOLDADAS
Escala 1:50



ARMAÇÃO POSITIVA DAS LAJES DA COBERTURA (EIXO X)
Escala 1:50

RELAÇÃO DO AÇO					
Negativos X			Positivos X		
AÇO	N	DIAM (mm)	QUANT	C.UNIT (cm)	C.TOTAL (cm)
CA60	1	5,0	20	69	1380
CA60	2	5,0	12	394	4608
CA50	3	5,0	20	146	2920
CA50	4	10,0	1	1108	1108

RESUMO DO AÇO			
AÇO	DIAM (mm)	C.TOTAL (m)	PESO + 0% (kg)
CA50	10,0	11,1	6,8
CA60	5,0	89,1	13,7
PESO TOTAL (kg)			
CA50	6,8		
CA60	13,7		

Volume de concreto (C-30) = 5,45 m³
Área de forma = 0,00 m²

AÇO=CA-50 e GO;
Fy = 5.000 Kg/cm² e Fy = 6.000 Kg/cm² respectivamente;
fck = 25,0 Kg/cm² (FUNDAÇÃO);
fck = 30,0 Kg/cm² (ESTRUTURA).

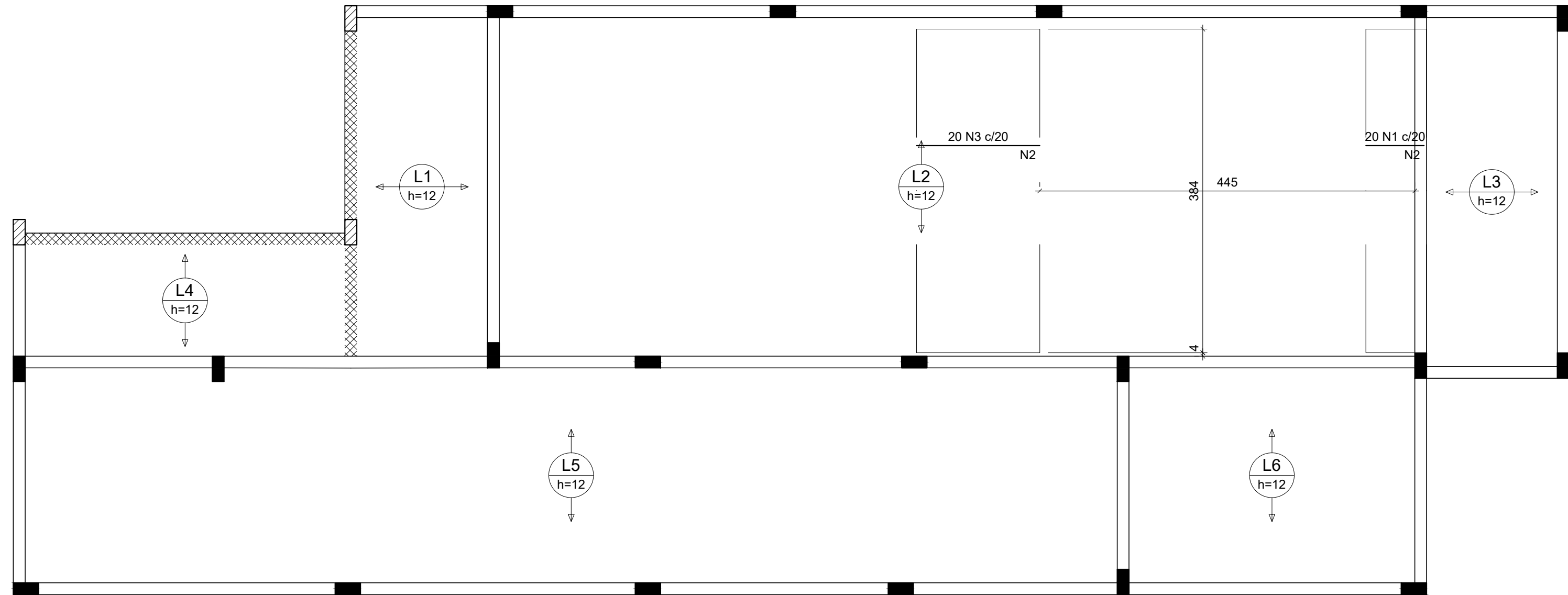
MAPA CHAVE:

HISTÓRICO DE REVISÕES

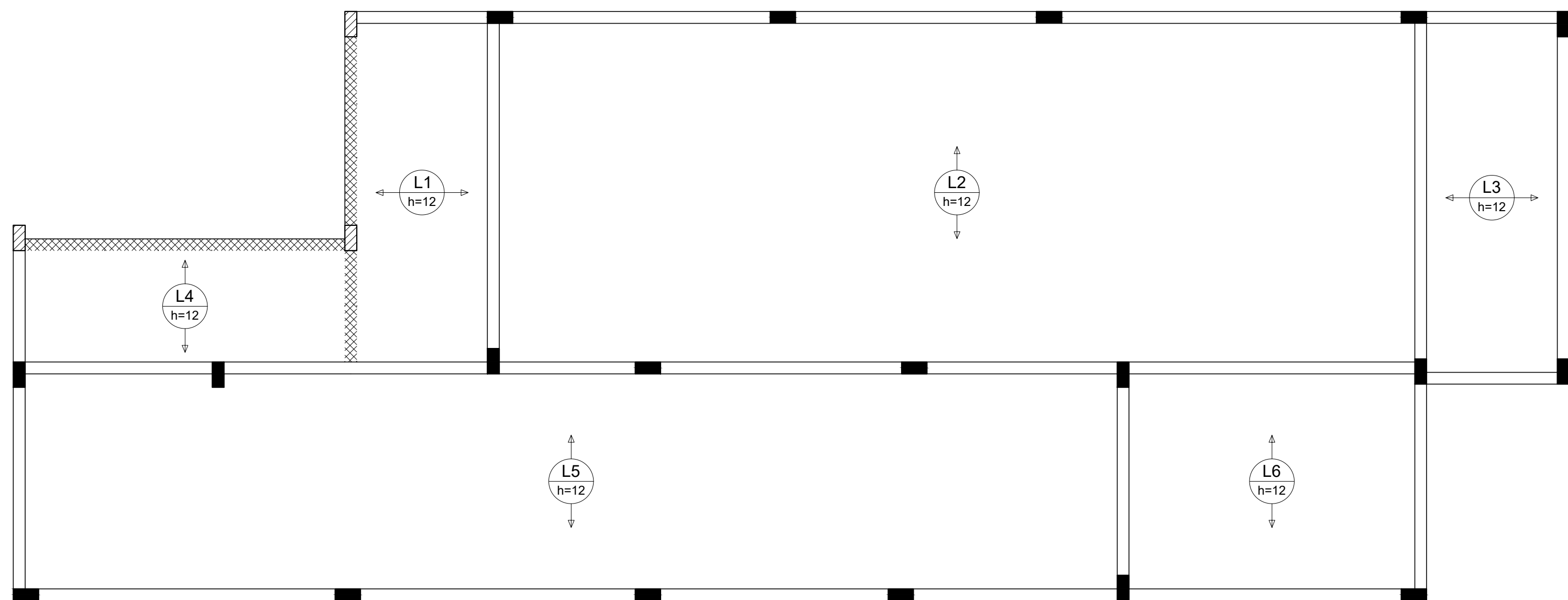
REVISÃO	DATA	MOTIVAÇÃO	SOLICITANTE	CONTEÚDO	AUTOR
RE01	22/07/25	Entrega inicial dos Projetos	SEINFRA	PROJETO ESTRUTURAL (CONCRETO)	Eng. Domingos

LEGENDAS

CARIMBO DE APROVAÇÃO :

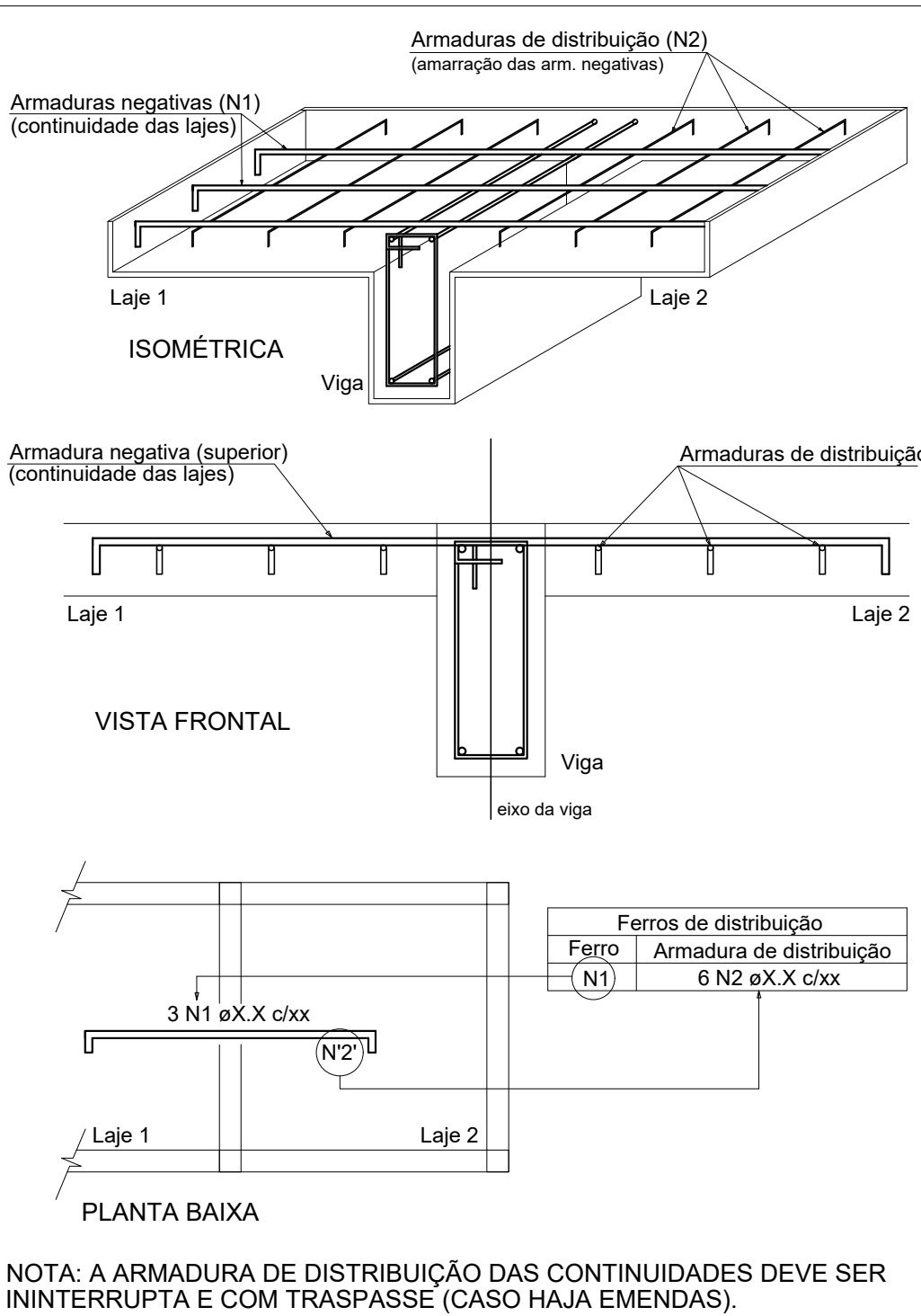


ARMAÇÃO NEGATIVA DA COBERTURA (EIXO X)
Escala 1:50



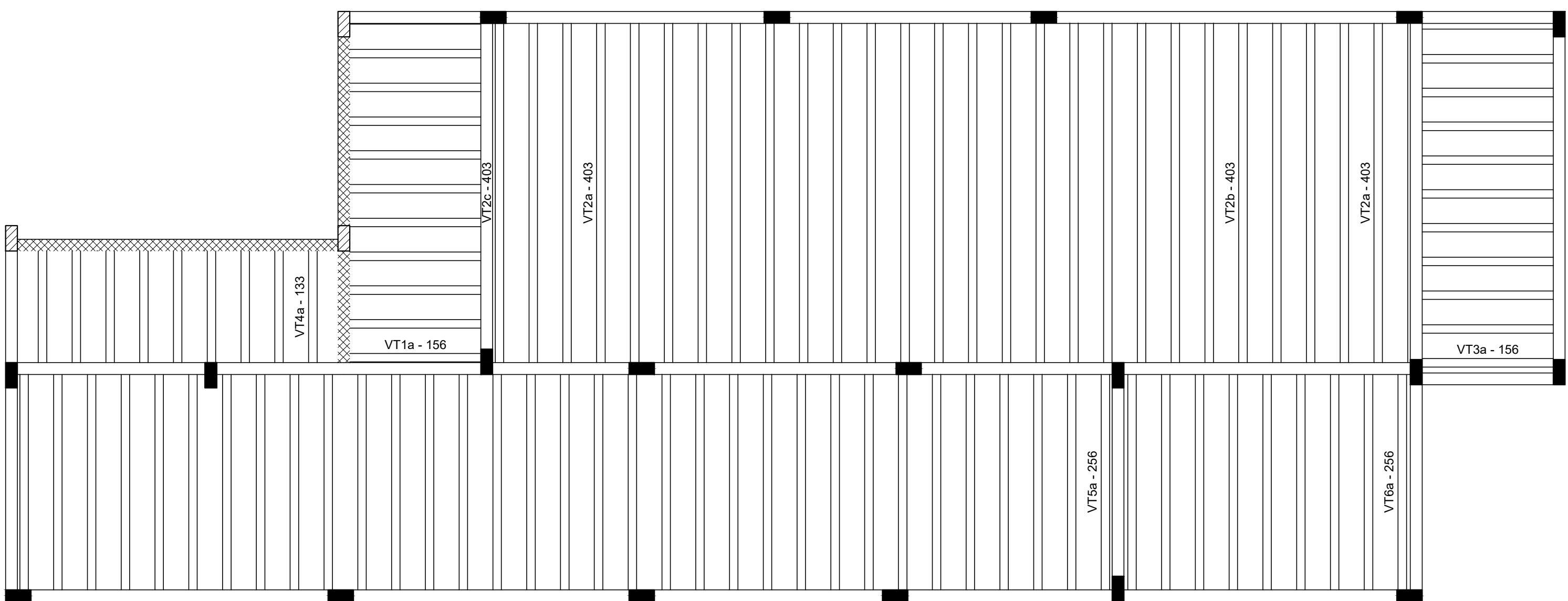
ARMAÇÃO POSITIVA DA COBERTURA (EIXO Y)
Escala 1:50

DETALHE DA ARMADURA SUPERIOR DE CONTINUIDADE DA LAJE E MONTAGEM DA ARMADURA DE DISTRIBUIÇÃO

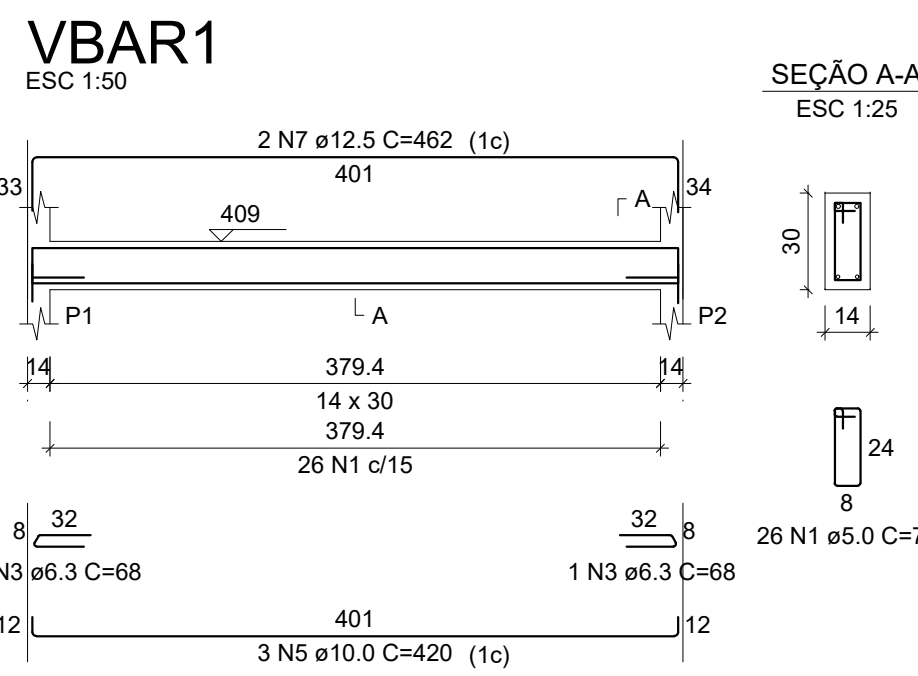


NOTA: A ARMADURA DE DISTRIBUIÇÃO DAS CONTINUIDADES DEVE SER ININTERROMPIDA E COM TRASPASSE (CASO HAJA EMENDAS).

RESUMO DO AÇO (ESTRUTURA)			
# AÇO	COMP. (m)	Kg	BARRELA (11,8 Kg)
ESTRUTURA			
6,2	-	-	-
5,0	1.843,40	284,19	165,0
6,3	1,40	6,39	1,0
8,0	774,40	276,03	62,0
10,0	774,50	437,39	62,0
12,5	93,00	85,68	9,0
16,0	-	-	-
TOTAL ESTRUTURA CA-60		284,19	kg
TOTAL ESTRUTURA CA-50		801,40	kg

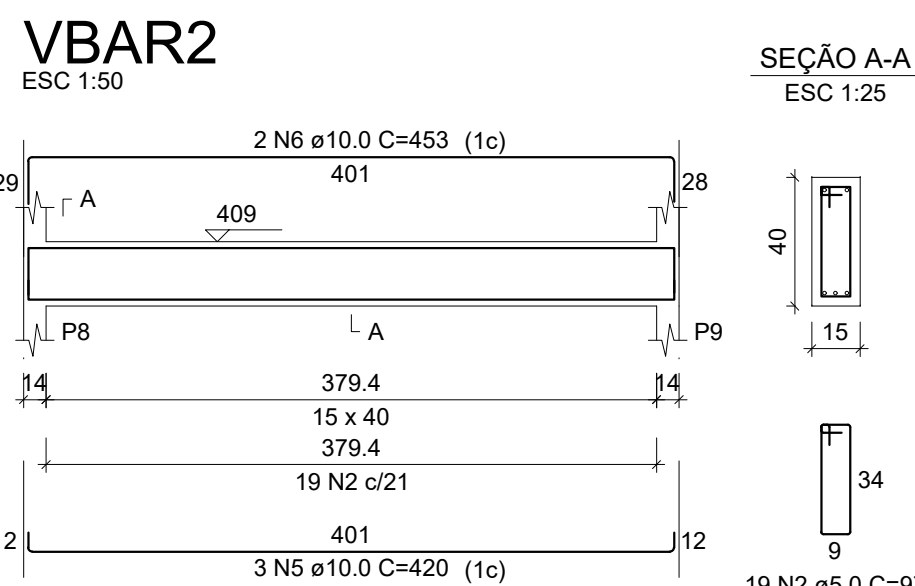


PLANTA DE VIGOTAS PRÉ-MOLDADAS
Escala 1:50



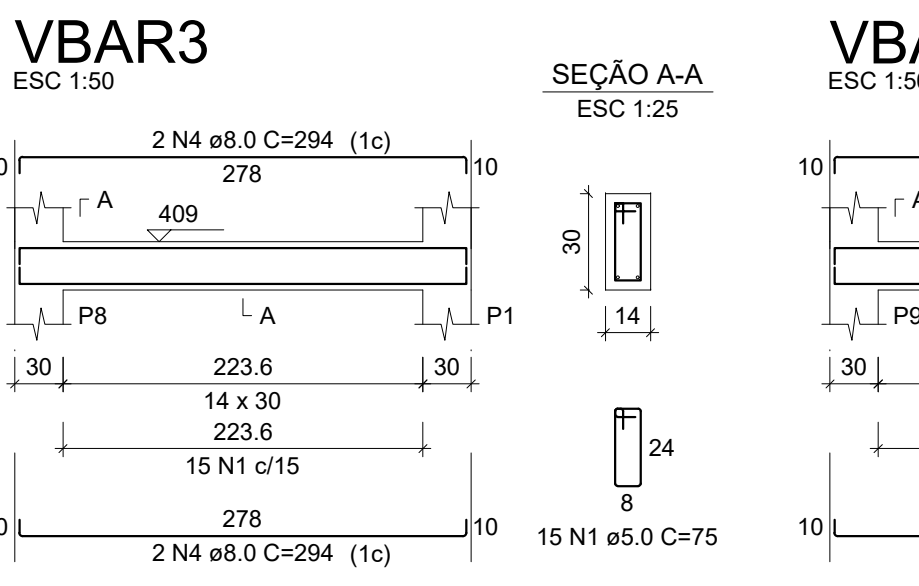
VBAR1
ESC 1:50

SEÇÃO A-A
ESC 1:25



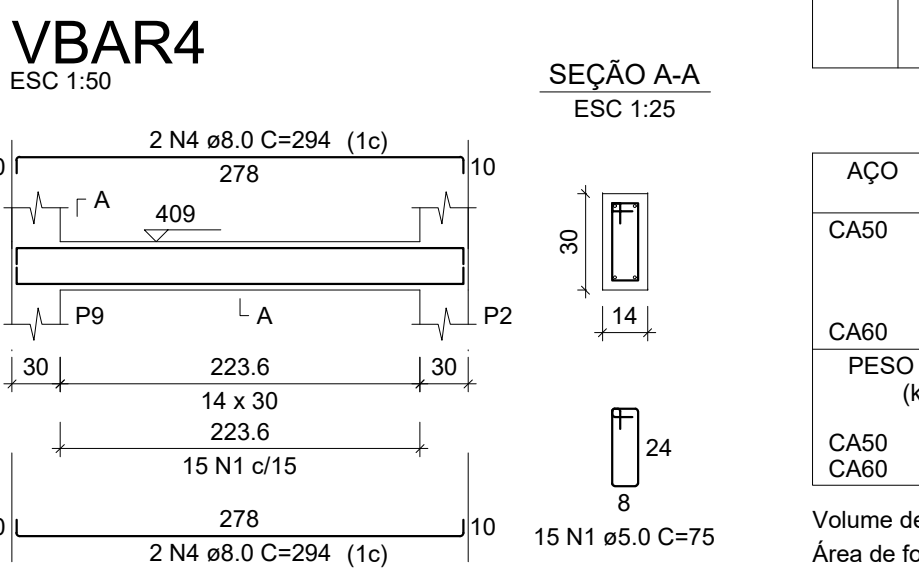
VBAR2
ESC 1:50

SEÇÃO A-A
ESC 1:25



VBAR3
ESC 1:50

SEÇÃO A-A
ESC 1:25



VBAR4
ESC 1:50

SEÇÃO A-A
ESC 1:25

RELAÇÃO DO AÇO					
VBAR1	VBAR2	VBAR3	VBAR4	VBAR5	VBAR6
AÇO	N	DIAM (mm)	QUANT	C.UNIT (cm)	C.TOTAL (cm)
CA60	1	5,0	56	75	4200
CA60	2	5,0	19	97	1843
CA50	3	6,3	2	68	136
CA50	4	8,0	8	294	2352
CA50	5	10,0	6	420	2520
CA50	6	10,0	2	453	906
CA50	7	12,5	2	462	924

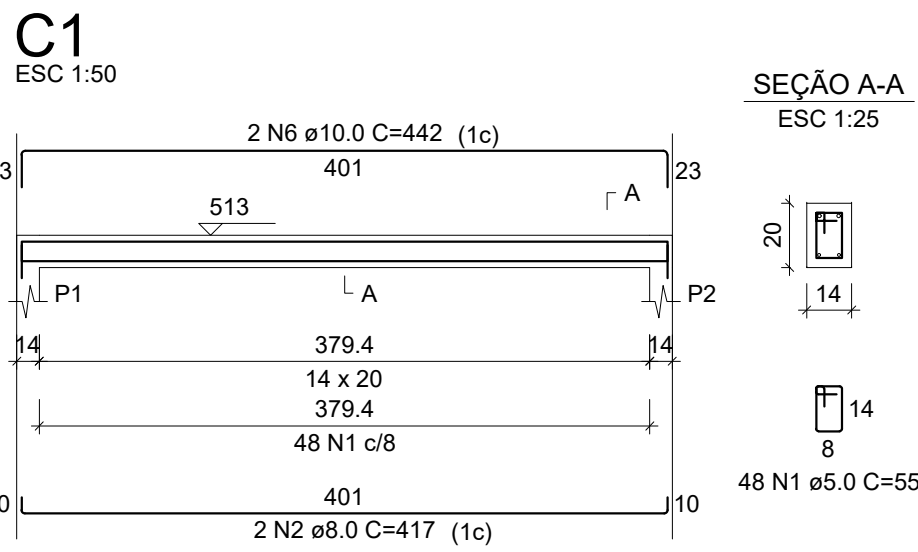
RESUMO DO AÇO			
AÇO	DIAM (mm)	C.TOTAL (m)	PESO + 0% (kg)
CA50	6,3	1,4	0,3
CA50	8,0	23,5	8,3
CA50	10,0	34,3	23,8
CA50	12,5	9,2	8,8
CA50	5,0	60,4	9,3
PESO TOTAL (kg)			
CA50	42,3		
CA60	9,3		

Volume de concreto (C-30) = 0,57 m³
Área de forma = 6,27 m²

RELAÇÃO DO AÇO					
C1	C2	C3	C4	C5	C6
AÇO	N	DIAM (mm)	QUANT	C.UNIT (cm)	C.TOTAL (cm)
CA60	1	5,0	152	55	8360
CA60	2	8,0	4	417	1668
CA50	3	8,0	2	437	874
CA50	4	8,0	4	294	1176
CA50	5	8,0	4	294	1176
CA50	6	10,0	2	442	884

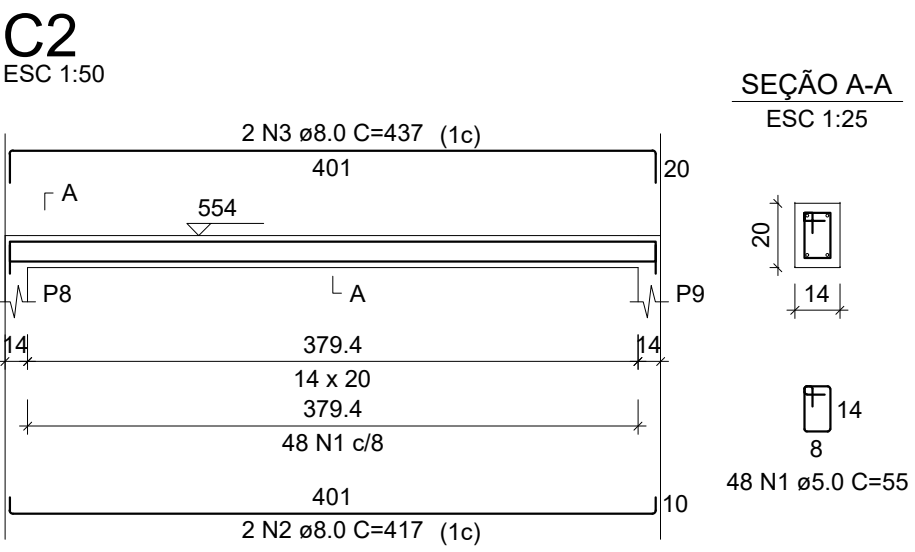
RESUMO DO AÇO			
AÇO	DIAM (mm)	C.TOTAL (m)	PESO + 0% (kg)
CA50	8,0	48	19,3
CA50	10,0	8,8	5,5
CA50	5,0	83,6	12,9
PESO TOTAL (kg)			
CA50	24,8		
CA60	12,9		

Volume de concreto (C-30) = 0,34 m³
Área de forma = 5,51 m²



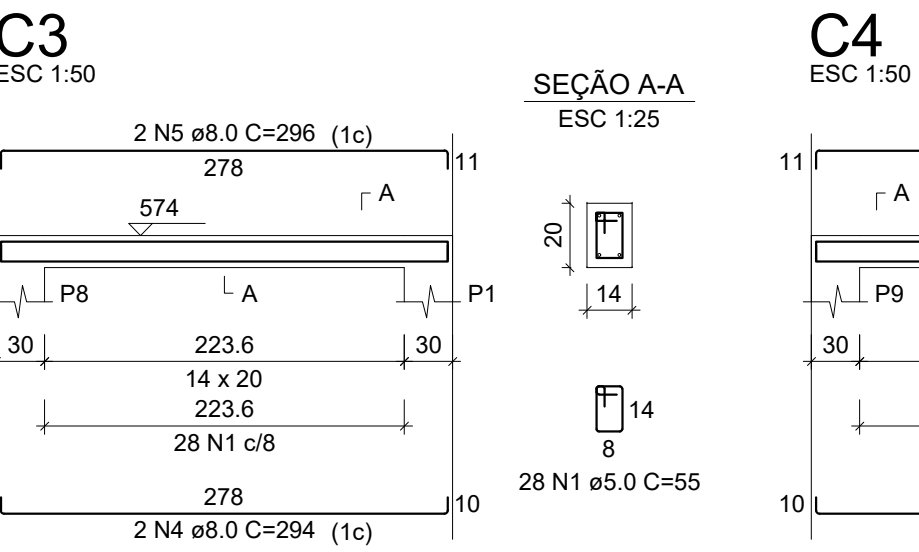
C1
ESC 1:50

SEÇÃO A-A
ESC 1:25



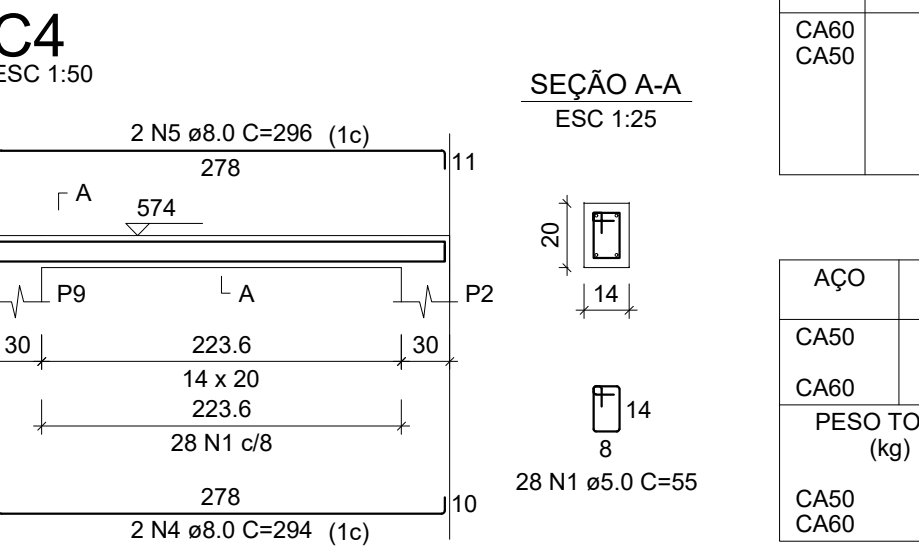
C2
ESC 1:50

SEÇÃO A-A
ESC 1:25



C3
ESC 1:50

SEÇÃO A-A
ESC 1:25



C4
ESC 1:50

SEÇÃO A-A
ESC 1:25

APROVAÇÃO DE PROJETOS
Os Projetos referentes ao Processo SEINFRA Nº 2025080000742, encontram-se dentro das normas e exigências da SEINFRA, tendo sido elaborado por profissionais habilitados.

SEINFRA
Secretaria de Estado da Infraestrutura



The Prime Tamandaré Office - Rua 5, 691 305 - Setor Oeste, Goiânia - GO
CEP: 74115-060

PROJETO ESTRUTURAL

LOTE 1-A, QD 01 - LOTEAMENTO DENOMINADO BARRIO BURITI - BURITI DE GOIÁS/GO

CONSELHO TUTELAR
ESTRUTURA DE CONCRETO ARMADO DO BLOCO PADRÃO TERREO

RESPONSÁVEL LEGAL
SECRETARIA DE ESTADO DA INFRAESTRUTURA - SEINFRA CNPJ 49.768.106/0001-90

AUTOR DO PROJETO
ENG. CIVIL DOMINGOS PASCHOAL CARDOSO - CREA 77880-GO

CONTEÚDO
ARMAÇÃO NEGATIVA E POSITIVA DAS LAJES (COBERTURA E BARRILETE) e DETALHE DAS VIGAS DO BARRILETE e CINTAS.

ÁREA DO TERRENO ORIGINAL	DESENHO	DATA	ESCALA	FOLHA
23,24m²	DT00000000	24/07/2025	INDICADA	05/06
ÁREA DA CONSTRUÇÃO	PROGRAMA	FOLHA Nº		
29,51m²	AUTOCAD 2025	A2 (118984) mm		

IMPORTANTE
- Antes da execução, verificar a compatibilidade com os demais projetos complementares: EXECUTIVO, ESTRUTURAL, MECÂNICO E ELÉTRICO.
- Conforme Lei 18.070/98, o seu conteúdo não poderá ser copiado ou utilizado por terceiros sem autorização.